

Visualisierung Lärmschutzwand Ilmenau



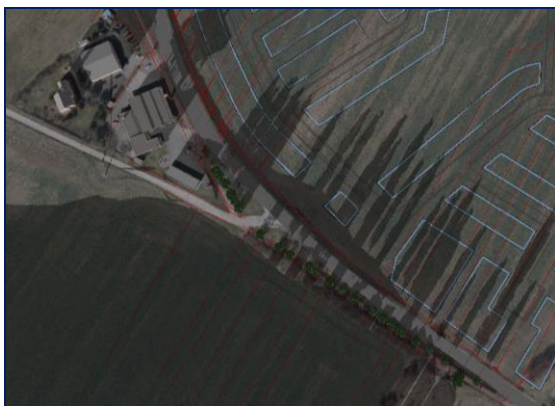
Im Rahmen der Erschließung des Baugebietes „Am Friedhof West“ in Ilmenau.

Auftraggeber: Stadt Ilmenau

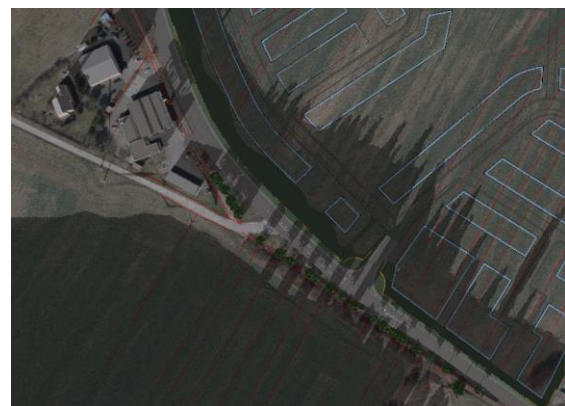
Bearbeitungszeitraum: 2018

Leistungsumfang: Visualisierung der Lärmschutzwand gemäß Vorgabe des Planers
Erzeugung von Befahrungsvideos
Analyse der Verschattung angrenzender Flurstücke (Bilder, Filme)

Auftragsvolumen:



Schattenwurf im Bestand



Schattenentwurf mit Lärmschutzwand