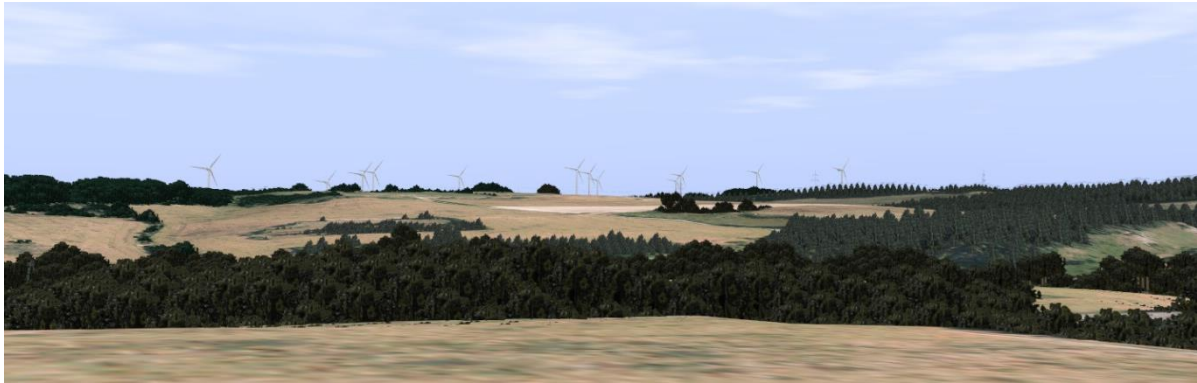


Visualisierung geplanter Windkraftanlagen im ILM-Kreis



Im Regionalplan Mittelthüringen von 2011 werden Vorranggebiete für Windkraftanlagen ausgewiesen. Die geplanten Standorte Wüllersleben und Nahwinden/Kleinliebrigen sollten mit verschiedenen Höhenvorgaben visualisiert werden um die Blickbeziehungen von den benachbarten Ortschaften darzustellen.

Auftraggeber: Landratsamt ILMkreis

Bearbeitungszeitraum: 2016

Leistungsumfang: Erstellen des 3D-Modells der Bestandsituation
Platzieren der geplanten Windkraftanlagen
Erzeugen von Bildern und Filmen aus Anwohnersicht

